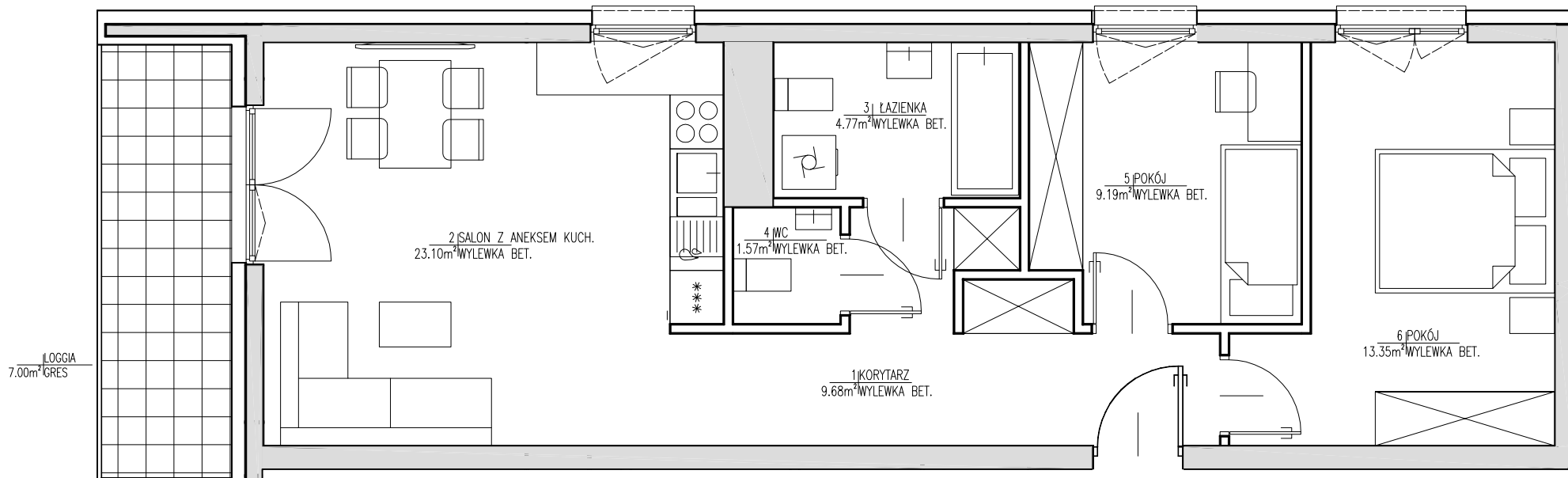


## PIĘTRO I MIESZKANIE NR 67



## BUDYNEK WIELORODZINNY



LEGENDA:

■ ŚCIANY NIEROZBIERALNE  
□ ŚCIANY DZIAŁOWE

0 50 100 150

01	Korytarz	9.68M <sup>2</sup>
02	Salon + aneks kuch.	23.10M <sup>2</sup>
03	Łazienka	4.77M <sup>2</sup>
04	WC	1.57M <sup>2</sup>
05	Pokój	9.19M <sup>2</sup>
06	Pokój	13.35M <sup>2</sup>
powierzchnia mieszkania		61.66M <sup>2</sup>
powierzchnia loggii		7.00M <sup>2</sup>
powierzchnia balkonu		-
powierzchnia tarasu		-

**"B"**

NR 67

**"A"**

projektant generalny:

**S. A. M. I. ARCHITEKCI**  
Sp. z o.o.  
ul. Puławska 99, 02-595 Warszawa

investor:

**JJ INVESTMENT Sp. z o.o.**  
05-080 Izabelin, Mościska,  
ul. 3 Maja 101/103  
tel. 22 562 30 80  
www.jjinvestment.pl

uwaga:

- W mieszkaniach mogą wystąpić niewielkie zmiany w trakcie realizacji budynku.
- Powierzchnie podane w świetle wykonanych ścian.
- Wymiary powykonawcze mogą różnić się nieznacznie od wymiarów, uwzględnionych w karcie katalogowej mieszkania.

branża: ARCHITEKTURA

data: LISTOPAD 2023