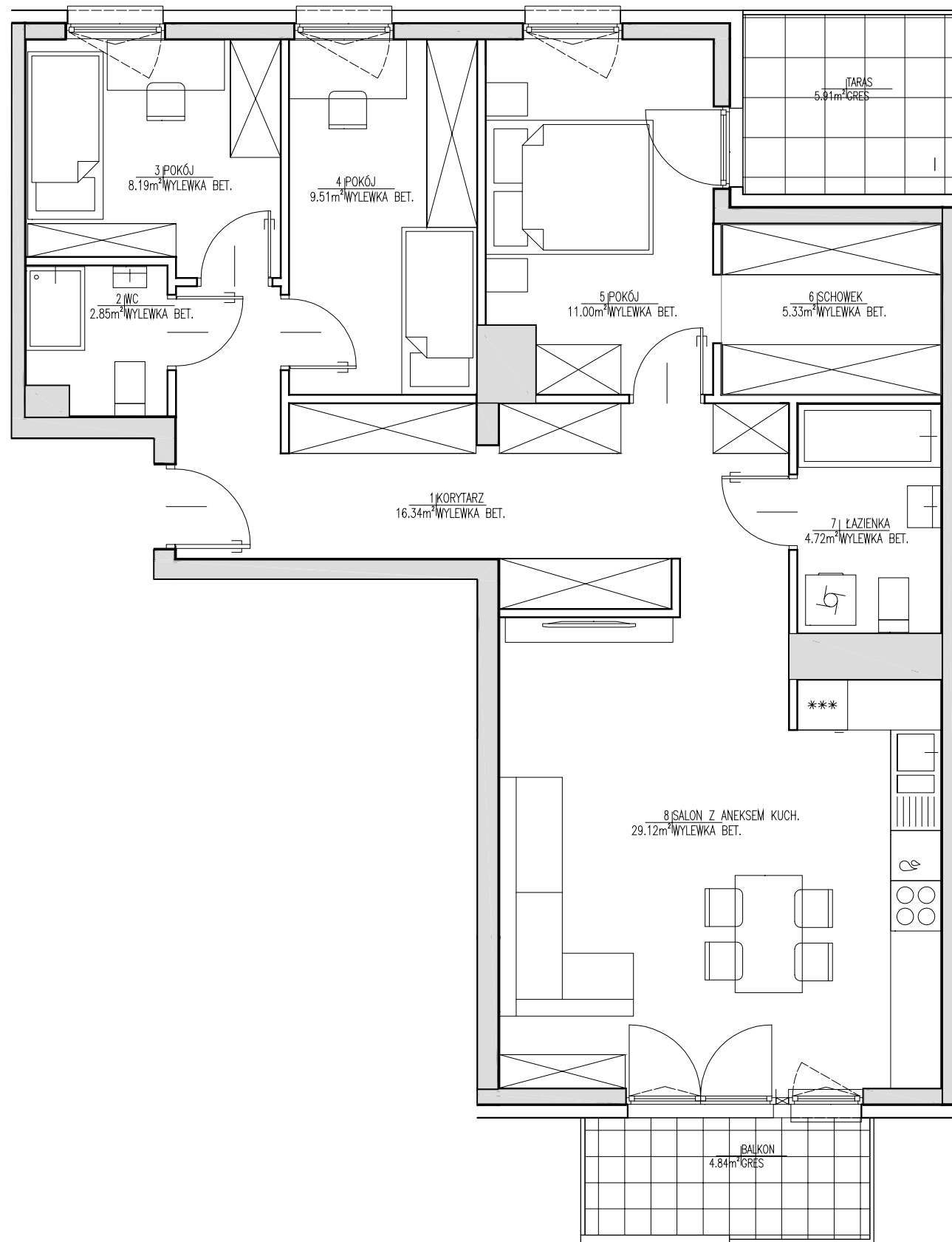


PIĘTRO III MIESZKANIE NR 73



BUDYNEK WIEŁORODZINNY



LEGENDA:

ŚCIANY NIEROZBIERALNE
 ŚCIANY DZIAŁOWE

0 50 100 150

01	Korytarz	16.34M ²
02	WC	2.85M ²
03	Pokój	8.19M ²
04	Pokój	9.51M ²
05	Pokój	11.00M ²
06	Schowek	5.33M ²
07	Łazienka	4.72M ²
08	Salon + aneks kuch.	29.12M ²
powierzchnia mieszkania		87.06M²
powierzchnia loggii		-
powierzchnia balkonu		4.84M ²
powierzchnia tarasu		5.91M ²

"B"

NR 73

"A"

projektant generalny:

S. A. M. I. ARCHITEKCI
 Sp. z o.o.
 ul. Puławska 99, 02-595 Warszawa

inwestor:

JJ INVESTMENT Sp. z o.o.
 05-080 Izabelin, Mościska,
 ul. 3 Maja 101/103
 tel. 22 562 30 80
 www.jjinvestment.pl

uwaga:

1. W mieszkaniach mogą wystąpić niewielkie zmiany w trakcie realizacji budynku.
2. Powierzchnie podane w świetle wykonanych ścian.
3. Wymiary powykonawcze mogą różnić się nieznacznie od wymiarów, uwzględnionych w karcie katalogowej mieszkania.

branża: ARCHITEKTURA

data: LISTOPAD 2023