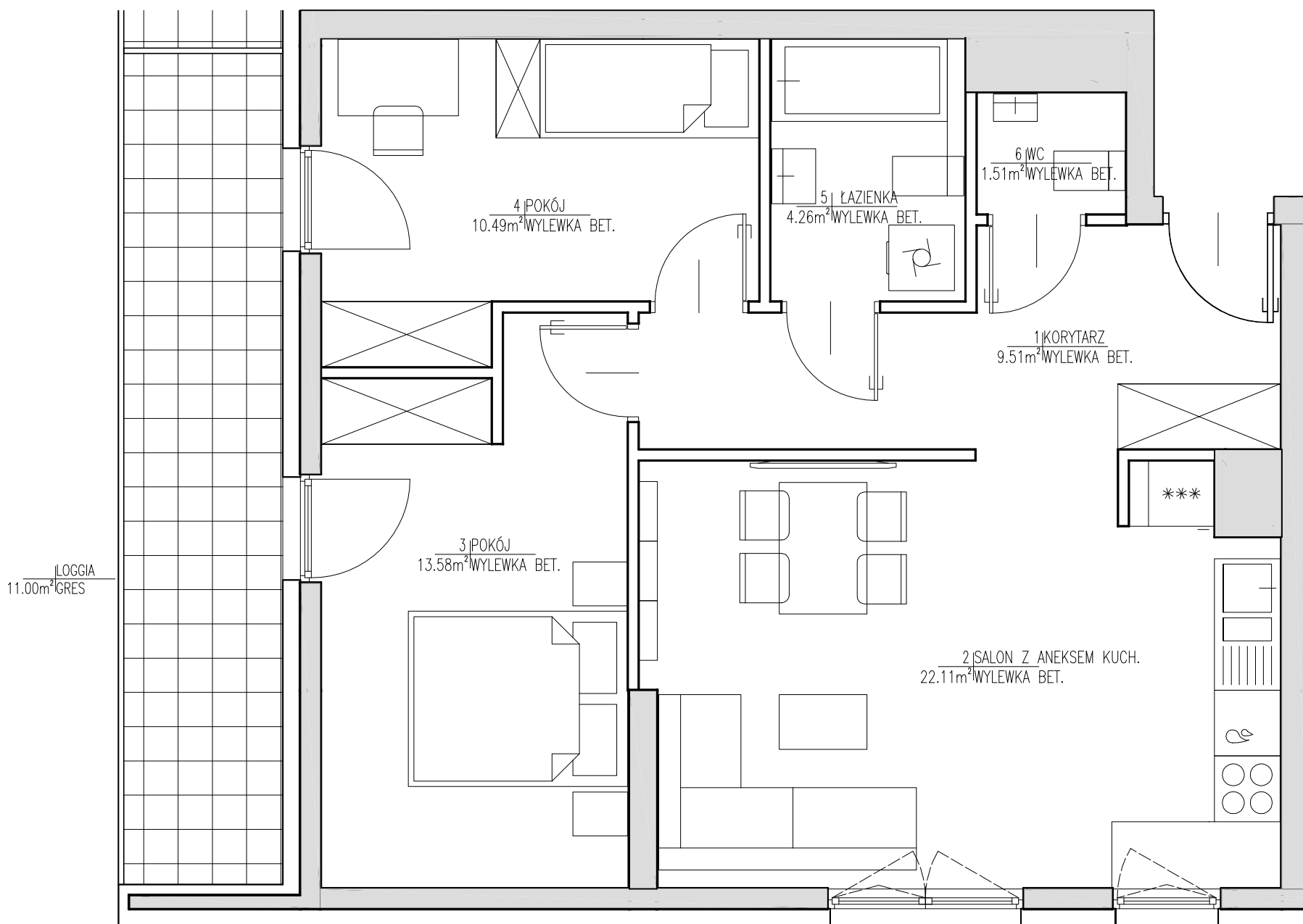


## PIĘTRO II MIESZKANIE NR 71



## BUDYNEK WIEŁORODZINNY



LEGENDA:

ŚCIANY NIEROZBIERALNE

ŚCIANY DZIAŁOWE

0 50 100 150

01	Korytarz	9.51M <sup>2</sup>
02	Salon + aneks kuch.	22.11M <sup>2</sup>
03	Pokój	13.58M <sup>2</sup>
04	Pokój	10.49M <sup>2</sup>
05	Łazienka	4.26M <sup>2</sup>
06	WC	1.51M <sup>2</sup>
powierzchnia mieszkania		61.46M <sup>2</sup>
powierzchnia loggii		11.00M <sup>2</sup>
powierzchnia balkonu		-
powierzchnia tarasu		-

↑ NR 71

projektant generalny:

**S. A. M. I. ARCHITEKCI**  
Sp. z o.o.  
ul. Puławska 99, 02-595 Warszawa

investor:

**JJ INVESTMENT Sp. z o.o.**  
05-080 Izabelin, Mościska,  
ul. 3 Maja 101/103  
tel. 22 562 30 80  
www.jjinvestment.pl

uwaga:

1. W mieszkaniach mogą wystąpić niewielkie zmiany w trakcie realizacji budynku.
2. Powierzchnie podane w świetle wykonanych ścian.
3. Wymiary powykonawcze mogą różnić się nieznacznie od wymiarów, uwzględnionych w karcie katalogowej mieszkania.

branża: ARCHITEKTURA

data: LISTOPAD 2023