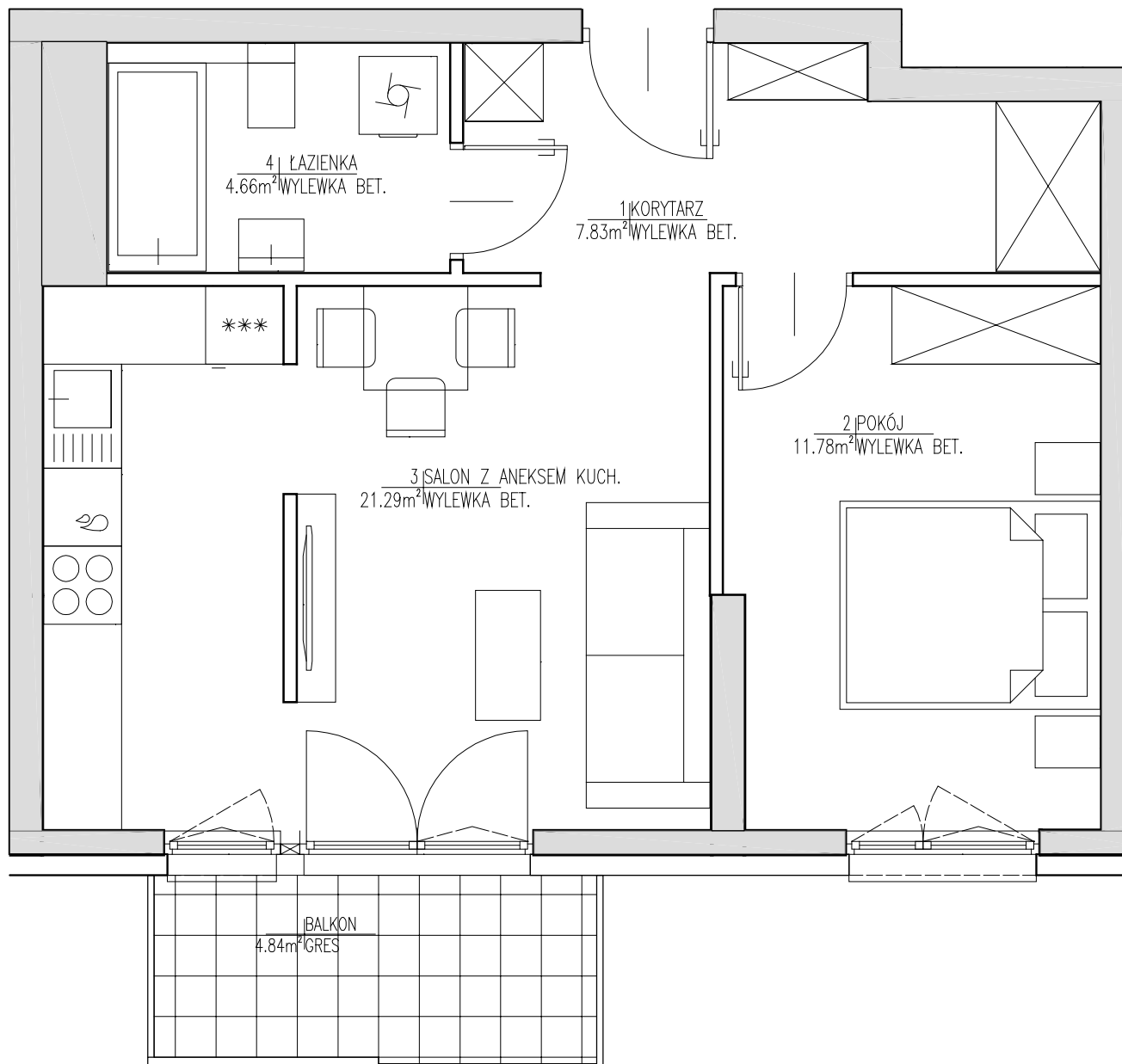


PIĘTRO II MIESZKANIE NR 70



BUDYNEK WIEŁORODZINNY



LEGENDA:

ŚCIANY NIEROZBIERALNE
 ŚCIANY DZIAŁOWE

0 50 100 150

01	Korytarz	7.83M ²
02	Pokój	11.78M ²
03	Salon + aneks kuch.	21.29M ²
04	Łazienka	4.66M ²
powierzchnia mieszkania		45.56M ²
powierzchnia loggii		-
powierzchnia balkonu		4.84M ²
powierzchnia tarasu		-



"B"

"A"



NR 70



projektant generalny:

S. A. M. I. ARCHITEKCI
 Sp. z o.o.
 ul. Puławska 99, 02-595 Warszawa

inwestor:



J.J. INVESTMENT Sp. z o.o.

05-080 Izabelin, Mościska,
ul. 3 Maja 101/103
tel. 22 562 30 80
www.jjinvestment.pl

uwaga:

1. W mieszkaniach mogą wystąpić niewielkie zmiany w trakcie realizacji budynku.
2. Powierzchnie podane w świetle wykonanych ścian.
3. Wymiary powykonawcze mogą różnić się nieznacznie od wymiarów, uwzględnionych w karcie katalogowej mieszkania.

branża:

ARCHITEKTURA

data:

LISTOPAD 2023