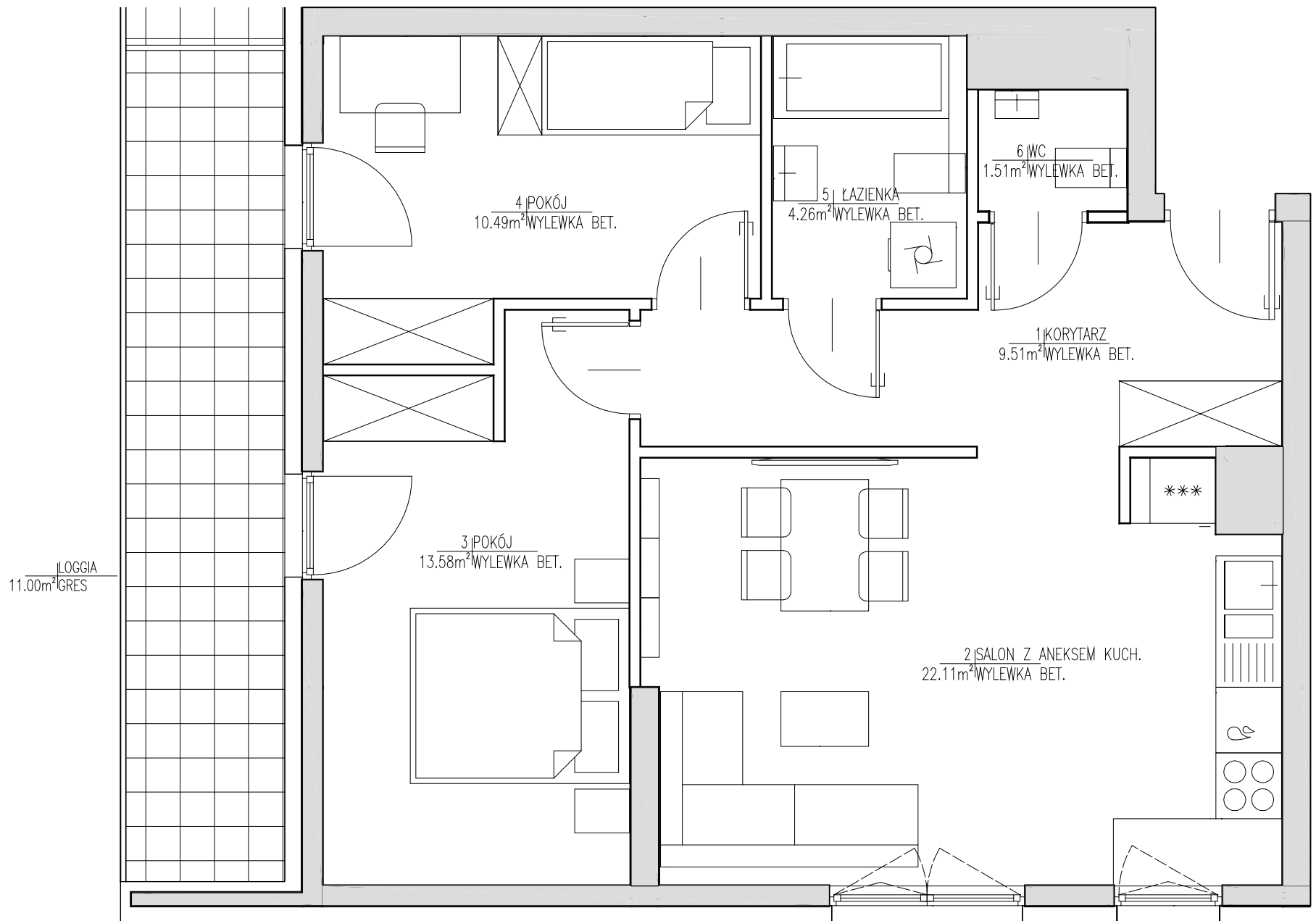


PIĘTRO I MIESZKANIE NR 66



BUDYNEK WIEŁORODZINNY



LEGENDA:

- ŚCIANY NIEROZBIERALNE
- ŚCIANY DZIAŁOWE

0 50 100 150

01	Korytarz	9.51M ²
02	Salon + aneks kuch.	22.11M ²
03	Pokój	13.58M ²
04	Pokój	10.49M ²
05	Łazienka	4.26M ²
06	WC	1.51M ²
powierzchnia mieszkania		61.46M ²
powierzchnia loggii		11.00M ²
powierzchnia balkonu		-
powierzchnia tarasu		-

"B"

↑
NR 66

"A"

projektant generalny:

S. A. M. I. ARCHITEKCI
Sp. z o.o.
ul. Puławska 99, 02-595 Warszawa

inwestor:

JJ INVESTMENT Sp. z o.o.
05-080 Izabelin, Mościska,
ul. 3 Maja 101/103
tel. 22 562 30 80
www.jjinvestment.pl

uwaga:

1. W mieszkaniach mogą wystąpić niewielkie zmiany w trakcie realizacji budynku.
2. Powierzchnie podane w świetle wykonanych ścian.
3. Wymiary powykonawcze mogą różnić się nieznacznie od wymiarów, uwzględnionych w karcie katalogowej mieszkania.

branża: ARCHITEKTURA

data: LISTOPAD 2023