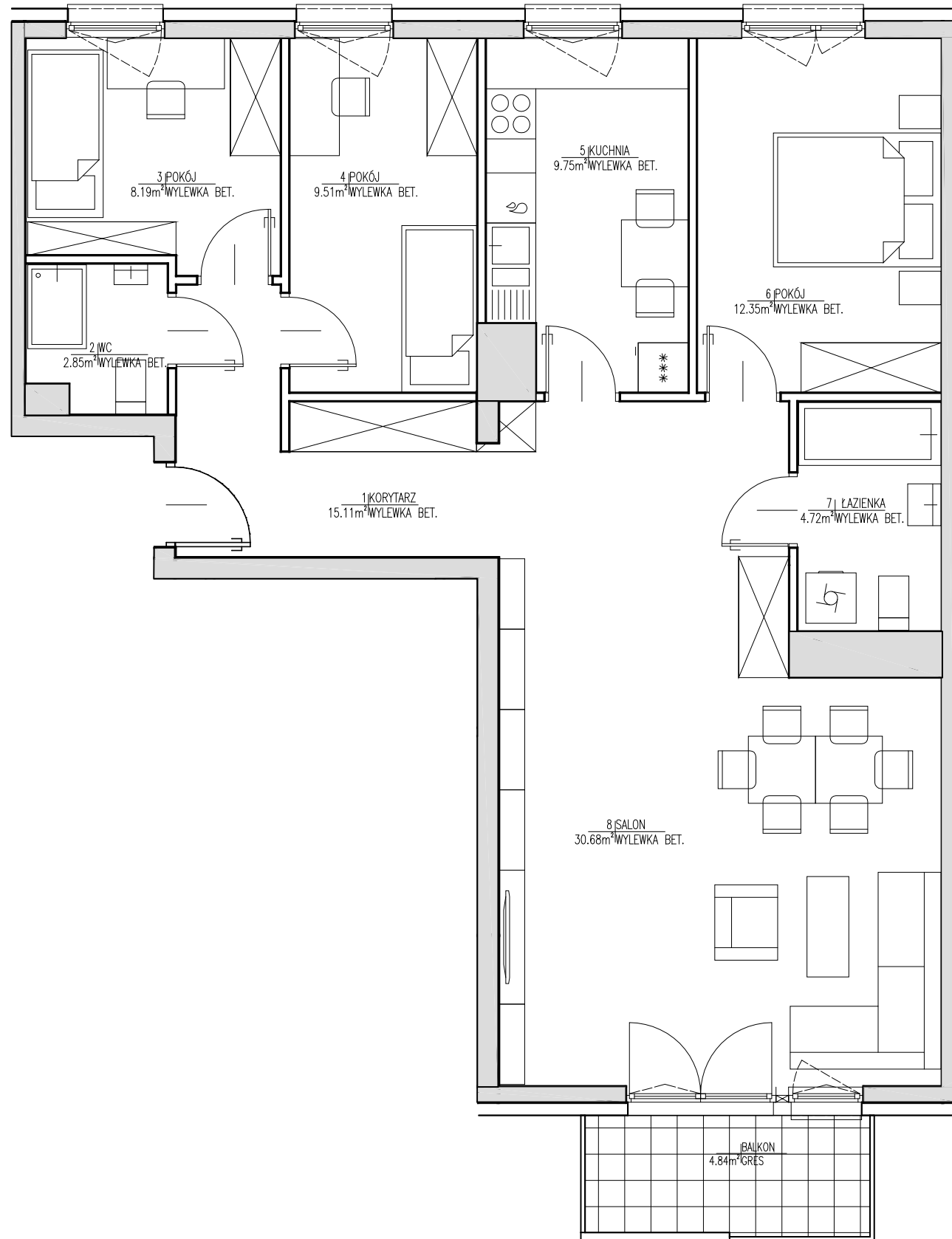


## PIĘTRO I MIESZKANIE NR 63



## BUDYNEK WIEŁORODZINNY



LEGENDA:

ŚCIANY NIEROZBIERALNE  
 ŚCIANY DZIAŁOWE

0 50 100 150

01	Korytarz	15.11M <sup>2</sup>
02	WC	2.85M <sup>2</sup>
03	Pokój	8.19M <sup>2</sup>
04	Pokój	9.51M <sup>2</sup>
05	Kuchnia	9.75M <sup>2</sup>
06	Pokój	12.35M <sup>2</sup>
07	Łazienka	4.72M <sup>2</sup>
08	Salon	30.68M <sup>2</sup>
powierzchnia mieszkania		93.16M <sup>2</sup>
powierzchnia loggii		-
powierzchnia balkonu		4.84M <sup>2</sup>
powierzchnia tarasu		-

**"B"**

NR 63

**"A"**

projektant generalny:

**S. A. M. I. ARCHITEKCI**  
Sp. z o.o.  
ul. Puławska 99, 02-595 Warszawa

inwestor:

**JJ INVESTMENT Sp. z o.o.**  
05-080 Izabelin, Mościska,  
ul. 3 Maja 101/103  
tel. 22 562 30 80  
www.jjinvestment.pl

uwaga:

1. W mieszkaniach mogą wystąpić niewielkie zmiany w trakcie realizacji budynku.
2. Powierzchnie podane w świetle wykonanych ścian.
3. Wymiary powykonawcze mogą różnić się nieznacznie od wymiarów, uwzględnionych w karcie katalogowej mieszkania.

branża: ARCHITEKTURA

data: LISTOPAD 2023