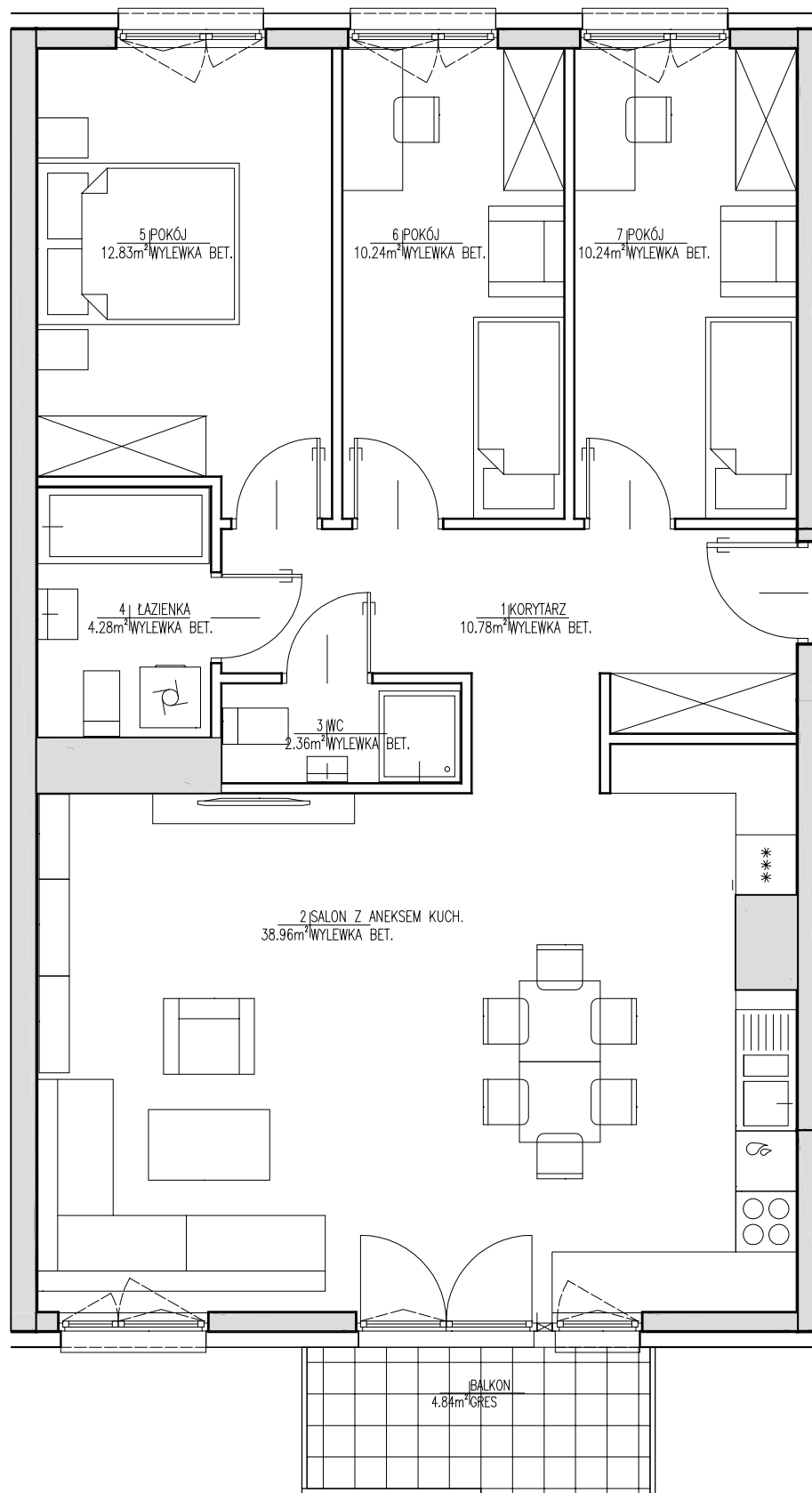


## PIĘTRO II MIESZKANIE NR 6



## BUDYNEK WIEŁORODZINNY



LEGENDA:

ŚCIANY NIEROZBIERALNE  
 ŚCIANY DZIAŁOWE

0 50 100 150

01	Korytarz	10.78M <sup>2</sup>
02	Salon + aneks kuch.	38.96M <sup>2</sup>
03	WC	2.36M <sup>2</sup>
04	Łazienka	4.28M <sup>2</sup>
05	Pokój	12.83M <sup>2</sup>
06	Pokój	10.24M <sup>2</sup>
07	Pokój	10.24M <sup>2</sup>
powierzchnia mieszkania		89.69M <sup>2</sup>
powierzchnia loggii		-
powierzchnia balkonu		4.84M <sup>2</sup>
powierzchnia tarasu		-

**"B"**

**"A"**

↑ NR 6

<p>projektant generalny:</p> <p><b>S. A. M. I. ARCHITEKCI</b> Sp. z o.o.</p> <p>ul. Puławska 99, 02-595 Warszawa</p>	<p>inwestor:</p> <p><b>JJ INVESTMENT</b> Sp. z o.o.</p> <p>05-080 Izabelin, Mościska, ul. 3 Maja 101/103 tel. 22 562 30 80 www.jjinvestment.pl</p>
<p>uwaga:</p> <ol style="list-style-type: none"> <li>1. W mieszkaniach mogą wystąpić niewielkie zmiany w trakcie realizacji budynku.</li> <li>2. Powierzchnie podane w świetle wykonanych ścian.</li> <li>3. Wymiary powykonawcze mogą różnić się nieznacznie od wymiarów, uwzględnionych w karcie katalogowej mieszkania.</li> </ol>	
<p>branża:</p> <p style="text-align: center;">ARCHITEKTURA</p>	<p>data:</p> <p style="text-align: center;">LISTOPAD 2023</p>