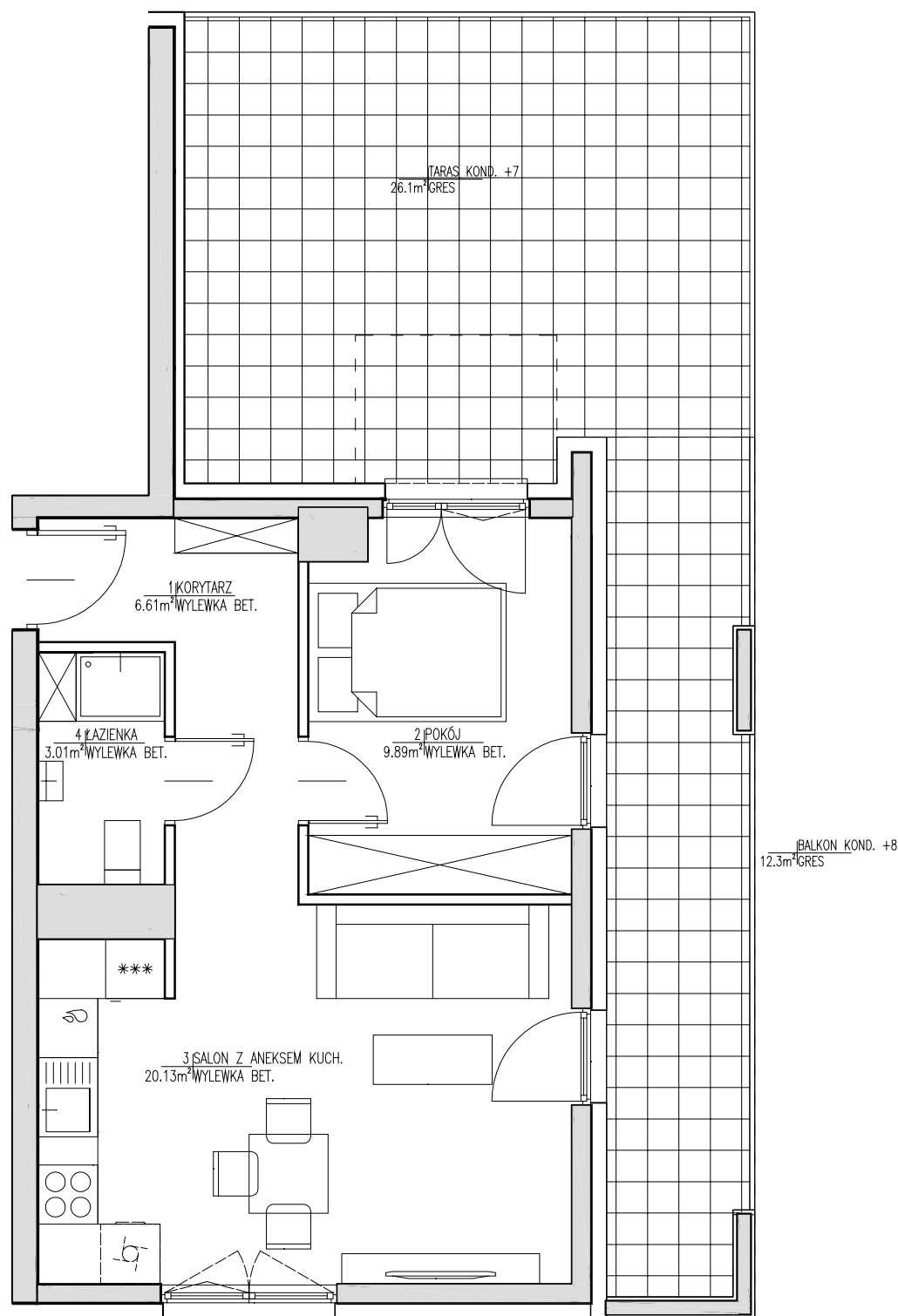


PIĘTRO VI MIESZKANIE NR 59



BUDYNEK WIELORODZINNY



LEGENDA:

ŚCIANY NIEROZBIERALNE
 ŚCIANY DZIAŁOWE

0 50 100 150

01	Korytarz	6.61M ²
02	Pokój	9.89M ²
03	Salon + aneks kuch.	20.13M ²
04	Łazienka	3.01M ²
powierzchnia mieszkania		39.64M ²
powierzchnia loggii		-
powierzchnia balkonu		12.30M ²
powierzchnia tarasu		26.10M ²

"B"

↑ NR 59

"A"

projektant generalny:

S. A. M. I. ARCHITEKCI
Sp. z o.o.
ul. Puławska 99, 02-595 Warszawa

inwestor:

JJ INVESTMENT Sp. z o.o.
05-080 Izabelin, Mościska,
ul. 3 Maja 101/103
tel. 22 562 30 80
www.jjinvestment.pl

uwaga:

1. W mieszkaniach mogą wystąpić niewielkie zmiany w trakcie realizacji budynku.
2. Powierzchnie podane w świetle wykonanych ścian.
3. Wymiary powykonawcze mogą różnić się nieznacznie od wymiarów, uwzględnionych w karcie katalogowej mieszkania.

branża: ARCHITEKTURA

data: LISTOPAD 2023