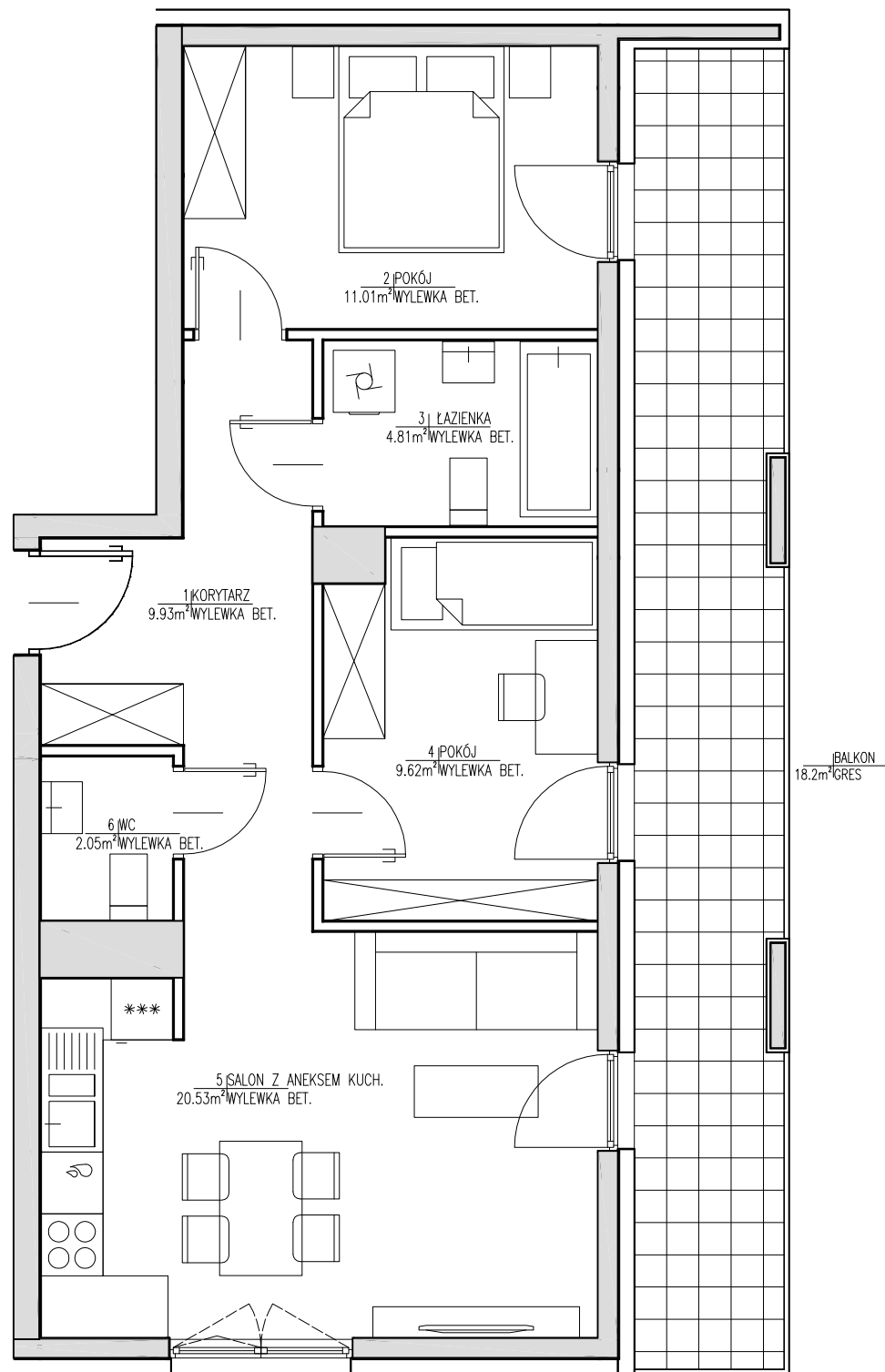


## PIĘTRO V MIESZKANIE NR 57



## BUDYNEK WIELORODZINNY



LEGENDA:

ŚCIANY NIEROZBIERALNE  
 ŚCIANY DZIAŁOWE

0 50 100 150

01	Korytarz	9.93M <sup>2</sup>
02	Pokój	11.01M <sup>2</sup>
03	łazienka	4.81M <sup>2</sup>
04	Pokój	9.62M <sup>2</sup>
05	Salon + aneks kuch.	20.53M <sup>2</sup>
06	WC	2.05M <sup>2</sup>
powierzchnia mieszkania		57.95M <sup>2</sup>
powierzchnia loggii		-
powierzchnia balkonu		18.20M <sup>2</sup>
powierzchnia tarasu		-

**"B"**

↑  
NR 57

**"A"**

projektant generalny:

**S. A. M. I. ARCHITEKCI**  
 Sp. z o.o.  
 ul. Puławska 99, 02-595 Warszawa

inwestor:

**J.J. INVESTMENT Sp. z o.o.**  
 05-080 Izabelin, Mościska,  
 ul. 3 Maja 101/103  
 tel. 22 562 30 80  
 www.jjinvestment.pl

uwaga:

1. W mieszkaniach mogą wystąpić niewielkie zmiany w trakcie realizacji budynku.
2. Powierzchnie podane w świetle wykonanych ścian.
3. Wymiary powykonawcze mogą różnić się nieznacznie od wymiarów, uwzględnionych w karcie katalogowej mieszkania.

branża: ARCHITEKTURA

data: LISTOPAD 2023