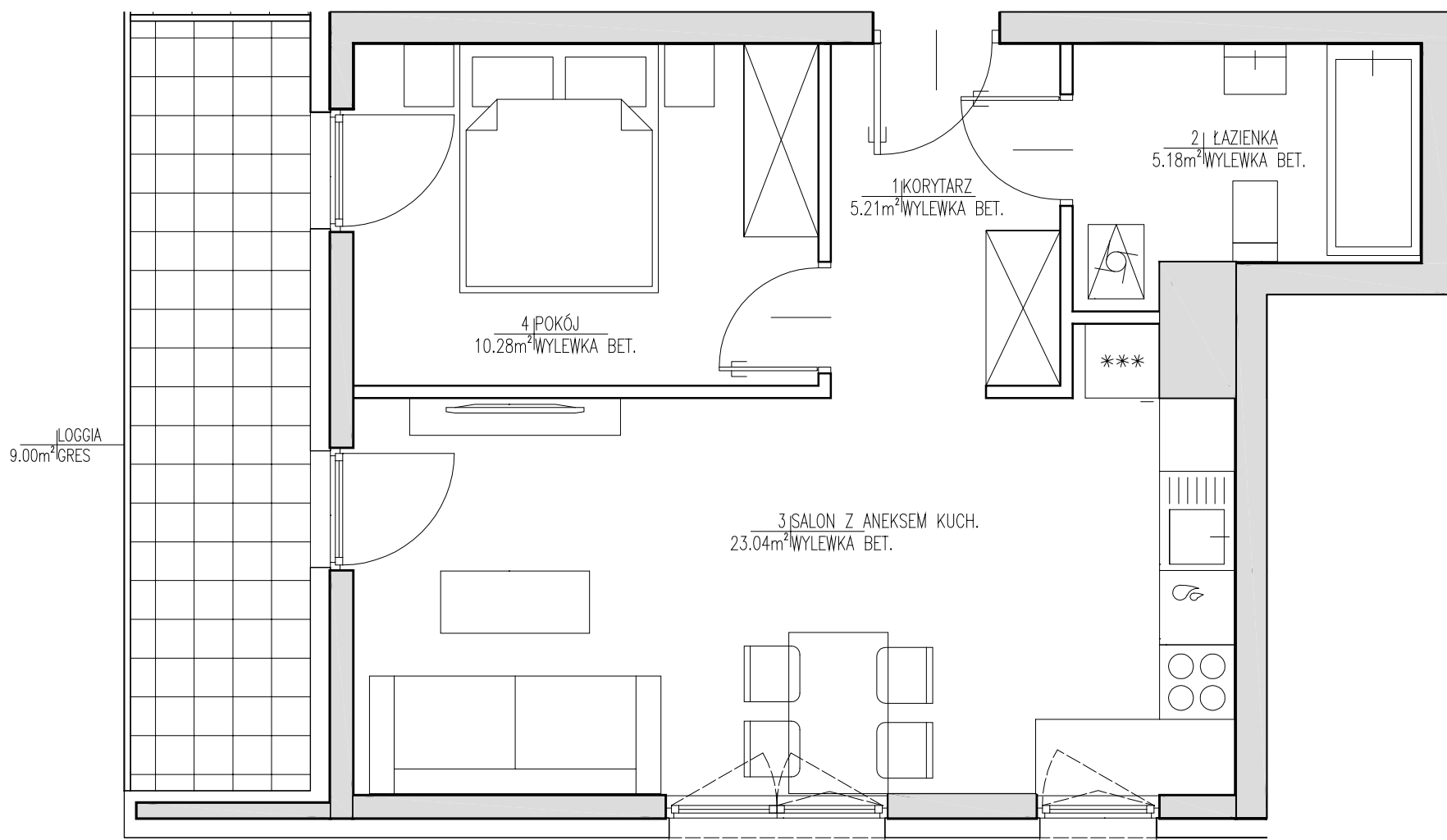


PIĘTRO I MIESZKANIE NR 29



BUDYNEK WIELORODZINNY



LEGENDA:

ŚCIANY NIEROZBIERALNE

ŚCIANY DZIAŁOWE

0 50 100 150

01	Korytarz	5.21M ²
02	Łazienka	5.18M ²
03	Salon + aneks kuch.	23.04M ²
04	Pokój	10.28M ²
powierzchnia mieszkania		43.71M ²
powierzchnia loggii		9.00M ²
powierzchnia balkonu		-
powierzchnia tarasu		-

"B"

"A"

↑
NR 29

projektant generalny:

S. A. M. I. ARCHITEKCI
Sp. z o.o.
ul. Puławska 99, 02-595 Warszawa

inwestor:

JJ INVESTMENT Sp. z o.o.
05-080 Izabelin, Mościska,
ul. 3 Maja 101/103
tel. 22 562 30 80
www.jjinvestment.pl

uwaga:

1. W mieszkaniach mogą wystąpić niewielkie zmiany w trakcie realizacji budynku.
2. Powierzchnie podano w świetle wykonanych ścian.
3. Wymiary powykonawcze mogą różnić się nieznacznie od wymiarów, uwzględnionych w karcie katalogowej mieszkania.

branża: ARCHITEKTURA

data: LISTOPAD 2023