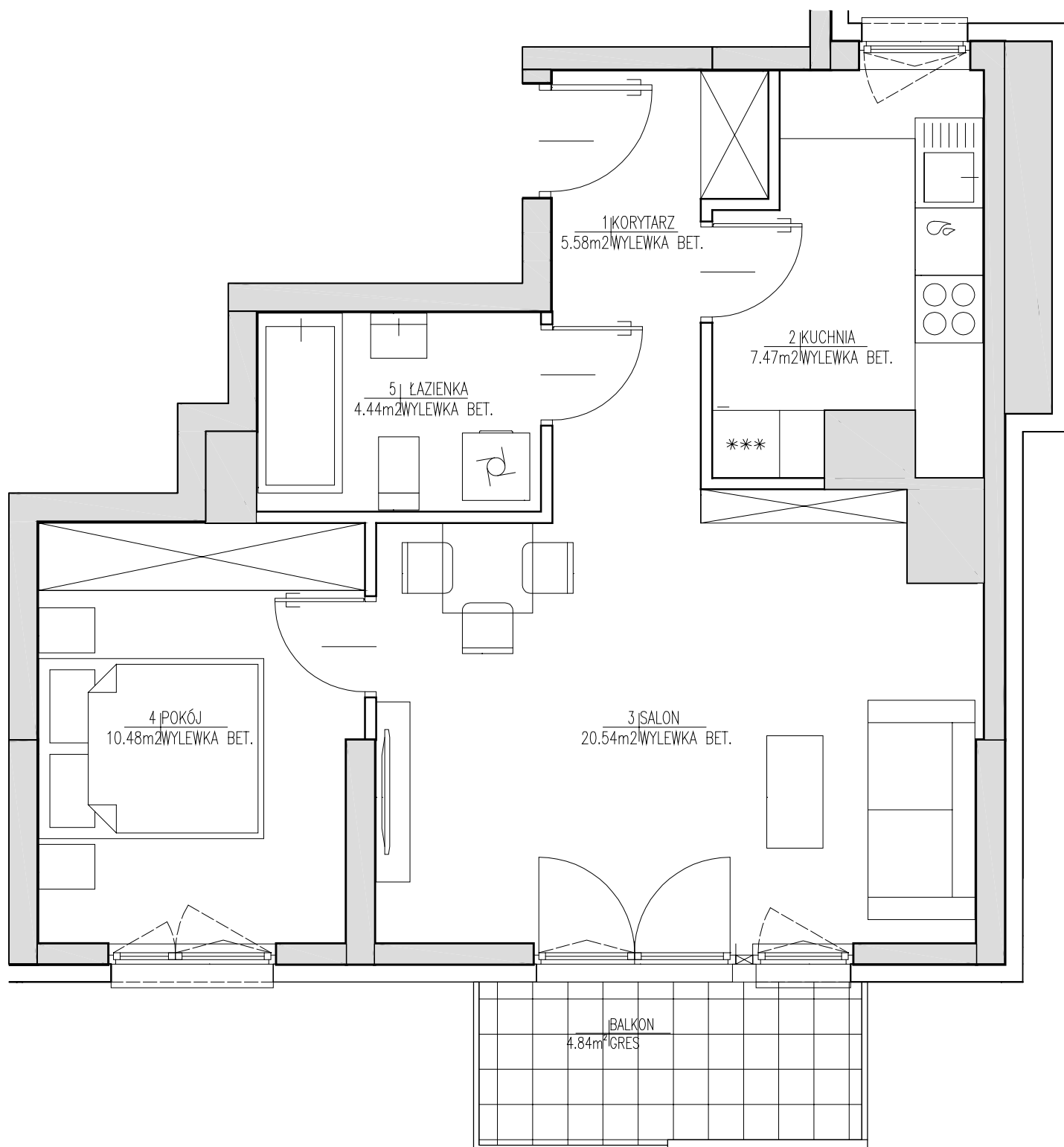


## PIĘTRO IV MIESZKANIE NR 25



## BUDYNEK WIEŁORODZINNY



LEGENDA:

ŚCIANY NIEROZBIERALNE  
 ŚCIANY DZIAŁOWE

0 50 100 150

01	Korytarz	5.58M <sup>2</sup>
02	Kuchnia	7.47M <sup>2</sup>
03	Salon	20.54M <sup>2</sup>
04	Pokój	10.48M <sup>2</sup>
05	Łazienka	4.44M <sup>2</sup>
powierzchnia mieszkania		48.51M <sup>2</sup>
powierzchnia loggii		-
powierzchnia balkonu		4.84M <sup>2</sup>
powierzchnia tarasu		-

**"B"**

**"A"**

NR 25

projektant generalny:

**S. A. M. I. ARCHITEKCI**  
 Sp. z o.o.  
 ul. Puławska 99, 02-595 Warszawa

inwestor:

**JJ INVESTMENT Sp. z o.o.**  
 05-080 Izabelin, Mościska,  
 ul. 3 Maja 101/103  
 tel. 22 562 30 80  
 www.jjinvestment.pl

uwaga:

1. W mieszkaniach mogą wystąpić niewielkie zmiany w trakcie realizacji budynku.
2. Powierzchnie podane w świetle wykonanych ścian.
3. Wymiary powykonawcze mogą różnić się nieznacznie od wymiarów, uwzględnionych w karcie katalogowej mieszkania.

branża: ARCHITEKTURA

data: LISTOPAD 2023