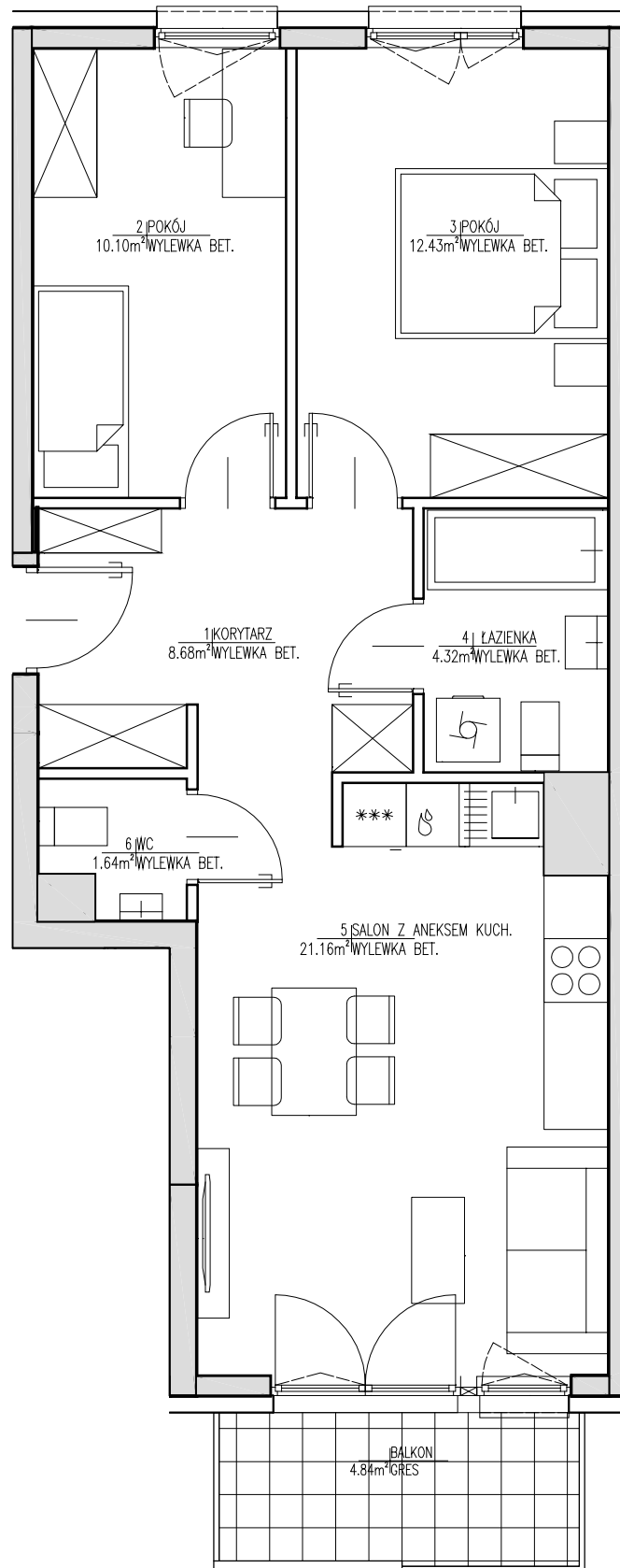


## PIĘTRO I MIESZKANIE NR 16



## BUDYNEK WIELORODZINNY



LEGENDA:

■ ŚCIANY NIEROZBIERALNE

□ ŚCIANY DZIAŁOWE

0 50 100 150

|                         |                     |                     |
|-------------------------|---------------------|---------------------|
| 01                      | Korytarz            | 8.68M <sup>2</sup>  |
| 02                      | Pokój               | 10.10M <sup>2</sup> |
| 03                      | Pokój               | 12.43M <sup>2</sup> |
| 04                      | Łazienka            | 4.32M <sup>2</sup>  |
| 05                      | Salon + aneks kuch. | 21.16M <sup>2</sup> |
| 06                      | WC                  | 1.64M <sup>2</sup>  |
| powierzchnia mieszkania |                     | 58.33M <sup>2</sup> |
| powierzchnia loggii     |                     | -                   |
| powierzchnia balkonu    |                     | 4.84M <sup>2</sup>  |
| powierzchnia tarasu     |                     | -                   |

**"B"**

**"A"**

NR 16

|  |  |
|--|--|
| <p>projektant generalny:</p> <p><b>S. A. M. I. ARCHITEKCI</b><br/>Sp. z o.o.</p> <p>ul. Puławska 99, 02-595 Warszawa</p>   | <p>inwestor:</p> <p><b>J.J. INVESTMENT Sp. z o.o.</b></p> <p>05-080 Izabelin, Mościska,<br/>ul. 3 Maja 101/103<br/>tel. 22 562 30 80<br/>www.jjinvestment.pl</p> |
| <p>uwaga:</p> <ol style="list-style-type: none"> <li>W mieszkaniach mogą wystąpić niewielkie zmiany w trakcie realizacji budynku.</li> <li>Powierzchnie podano w świetle wykończonych ścian.</li> <li>Wymiary powykonawcze mogą różnić się nieznacznie od wymiarów, uwzględnionych w karcie katalogowej mieszkania.</li> </ol> |  |
| <p>branża:</p> <p>ARCHITEKTURA</p>   | <p>data:</p> <p>LISTOPAD 2023</p>  |