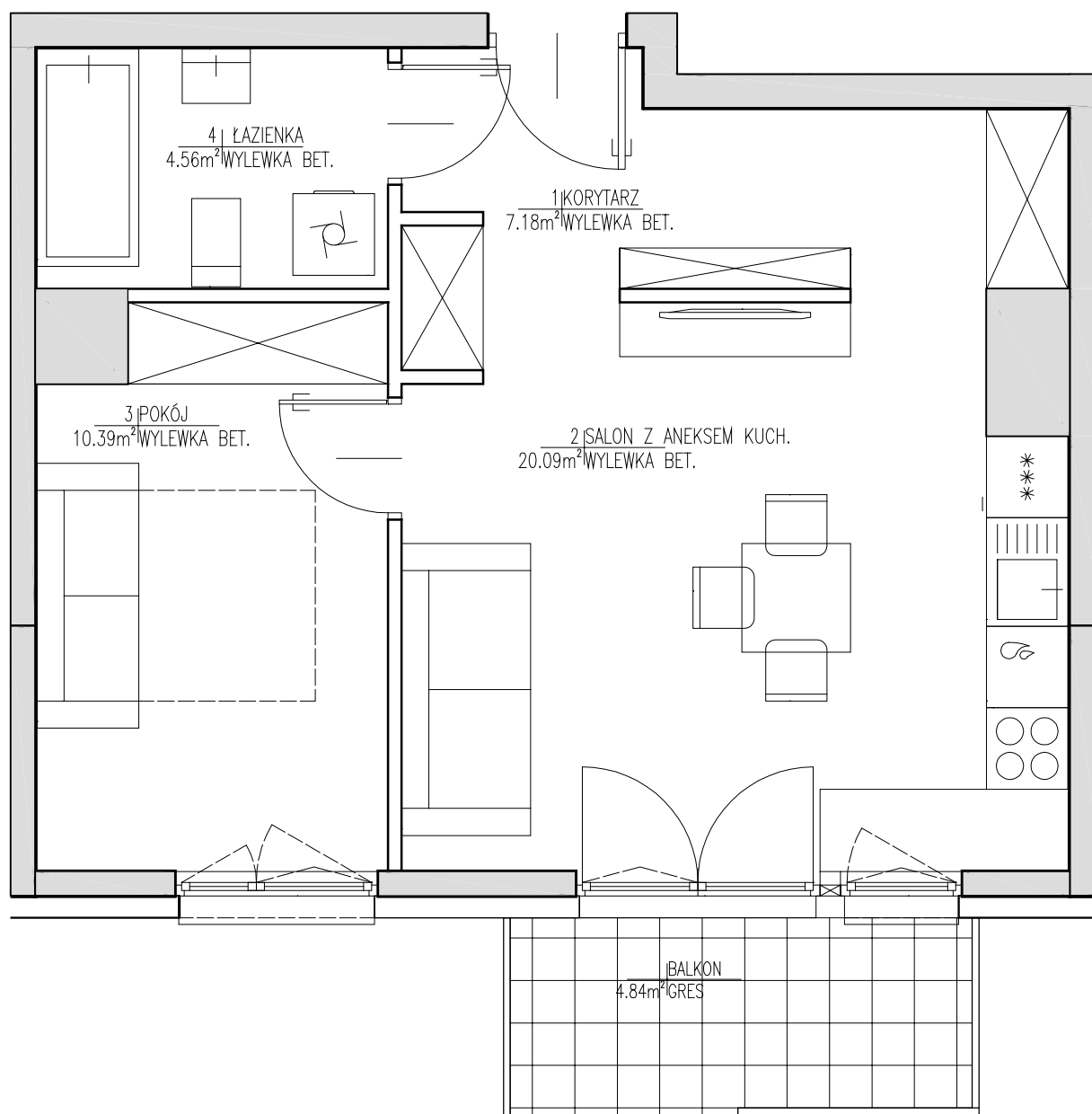


PIĘTRO V MIESZKANIE NR 13



BUDYNEK WIELORODZINNY



LEGENDA:

ŚCIANY NIEROZBIERALNE

ŚCIANY DZIAŁOWE

0 50 100 150

01	Korytarz	7.18M ²
02	Salon + aneks kuch.	20.09M ²
03	Pokój	10.39M ²
04	Łazienka	4.56M ²
powierzchnia mieszkania		42.22M ²
powierzchnia loggii		-
powierzchnia balkonu		4.84M ²
powierzchnia tarasu		-

"B"

"A"

NR 13

projektant generalny:

S. A. M. I. ARCHITEKCI
Sp. z o.o.
ul. Puławska 99, 02-595 Warszawa

inwestor:

JJ INVESTMENT Sp. z o.o.
05-080 Izabelin, Mościska,
ul. 3 Maja 101/103
tel. 22 562 30 80
www.jjinvestment.pl

uwaga:

1. W mieszkaniach mogą wystąpić niewielkie zmiany w trakcie realizacji budynku.
2. Powierzchnie podane w świetle wykonanych ścian.
3. Wymiary powykonawcze mogą różnić się nieznacznie od wymiarów, uwzględnionych w karcie katalogowej mieszkania.

branża: ARCHITEKTURA

data: LISTOPAD 2023