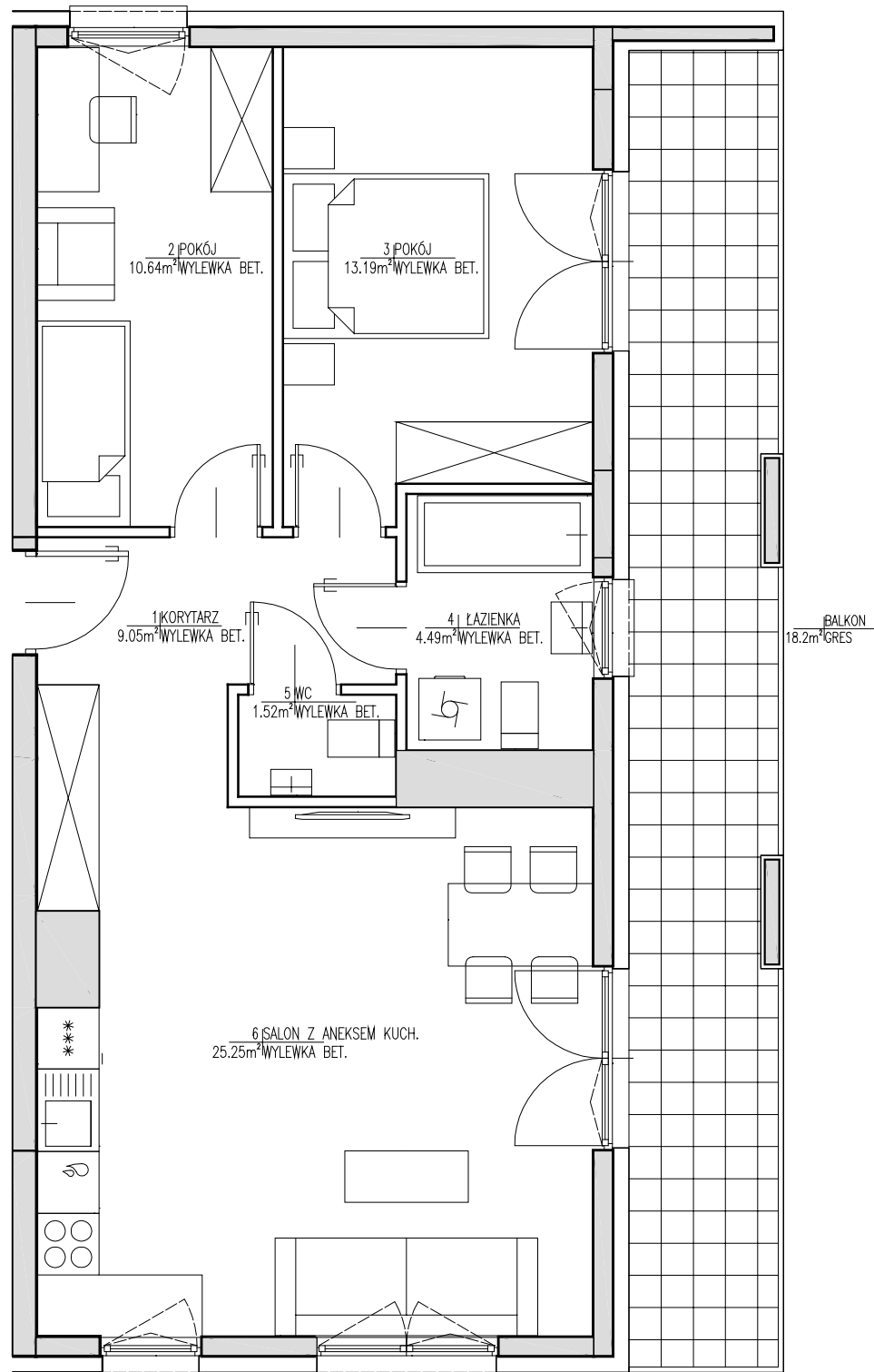


## PIĘTRO V MIESZKANIE NR 12



## BUDYNEK WIEŁORODZINNY



**LEGENDA:**

ŚCIANY NIEROZBIERALNE  
 ŚCIANY DZIAŁOWE

0 50 100 150

01	Korytarz	9.05M <sup>2</sup>
02	Pokój	10.64M <sup>2</sup>
03	Pokój	13.19M <sup>2</sup>
04	Łazienka	4.49M <sup>2</sup>
05	WC	1.52M <sup>2</sup>
06	Salon + aneks kuch.	25.25M <sup>2</sup>
powierzchnia mieszkania		<b>64.14M<sup>2</sup></b>
powierzchnia loggii		-
powierzchnia balkonu		18.20M <sup>2</sup>
powierzchnia tarasu		-

**"B"**

**"A"**

**NR 12**

projektant generalny:  S. A. M. I. ARCHITEKCI Sp. z o.o. ul. Puławska 99, 02-595 Warszawa	inwestor:  JJ INVESTMENT Sp. z o.o. 05-080 Izabelin, Mościska, ul. 3 Maja 101/103 tel. 22 562 30 80 www.jjinvestment.pl
uwaga: 1. W mieszkaniach mogą wystąpić niewielkie zmiany w trakcie realizacji budynku. 2. Powierzchnie podane w świetle wykonanych ścian. 3. Wymiary powykonawcze mogą różnić się nieznacznie od wymiarów, uwzględnionych w karcie katalogowej mieszkania.	
branża: ARCHITEKTURA	data: LISTOPAD 2023