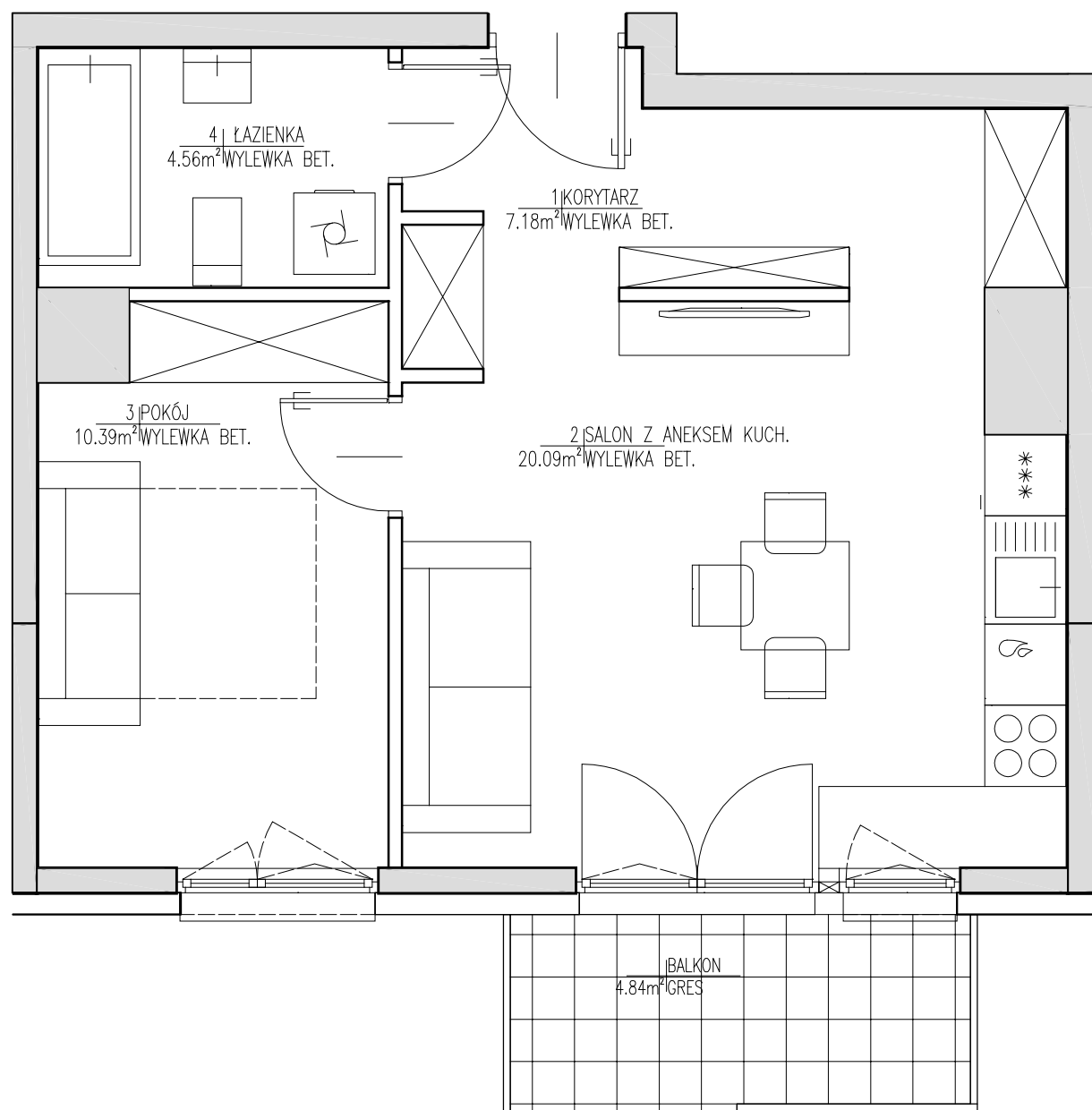


PIĘTRO IV ■ MIESZKANIE NR 11



BUDYNEK WIELORODZINNY



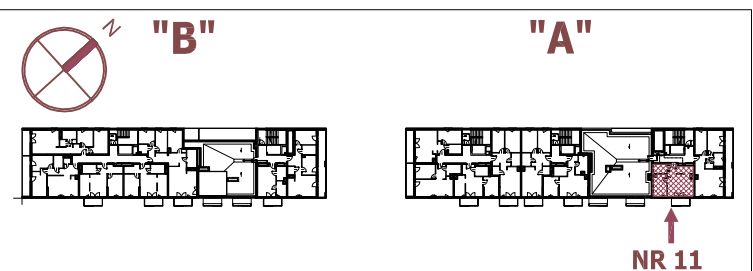
LEGENDA:

■ ŚCIANY NIEROZBIERALNE

□ ŚCIANY DZIAŁOWE

0 50 100 150

01	Korytarz	7.18M ²
02	Salon + aneks kuch.	20.09M ²
03	Pokój	10.39M ²
04	Łazienka	4.56M ²
powierzchnia mieszkania		42.22M ²
powierzchnia loggii		-
powierzchnia balkonu		4.84M ²
powierzchnia tarasu		-



projektant generalny:

S. A. M. I. ARCHITEKCI
Sp. z o.o.
ul. Puławska 99, 02-695 Warszawa

uwaga:

1. W mieszkaniach mogą wystąpić niewielkie zmiany w trakcie realizacji budynku.
2. Powierzchnie podano w świetle wykończonych ścian.
3. Wymiary powykonawcze mogą różnić się nieznacznie od wymiarów, uwzględnionych w karcie katalogowej mieszkania.

branża:

ARCHITEKTURA

inwestor:



J.J. INVESTMENT Sp. z o.o.

05-080 Izabelin, Mościska,
ul. 3 Maja 101/103
tel. 22 562 30 80
www.jjinvestment.pl

data:

LISTOPAD 2023